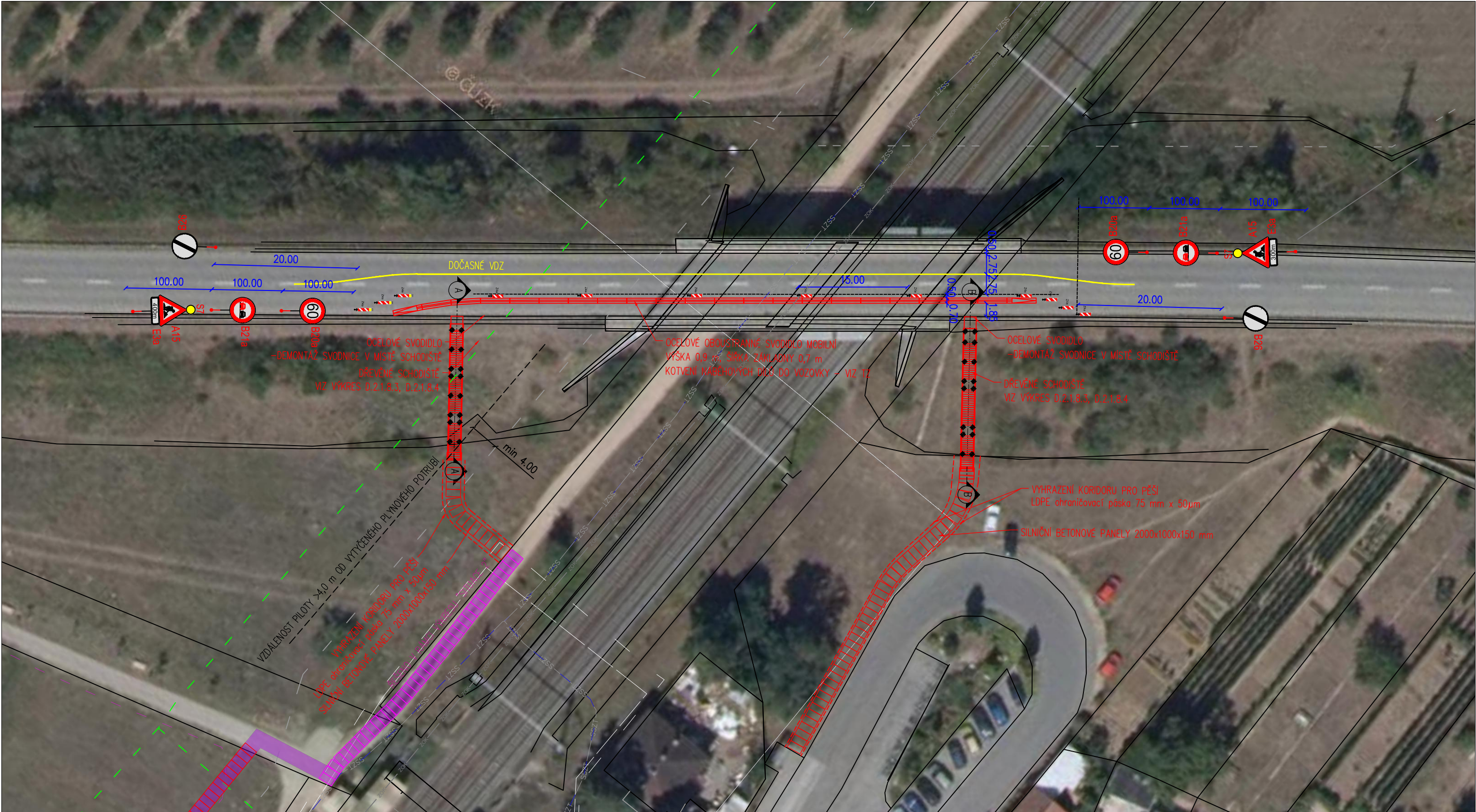
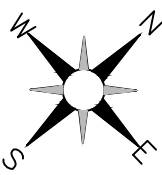
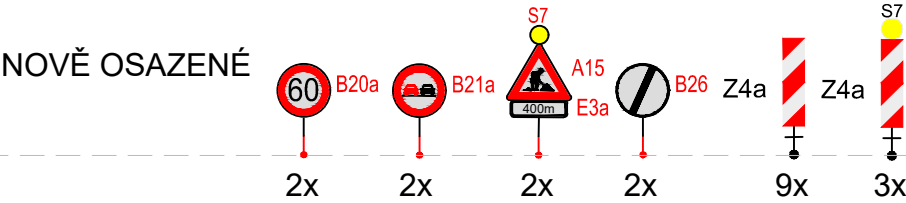


SITUACE 1 - ŘEŠENÍ V MÍSTĚ NÁSYPU 1:500

OZNAČENÍ PRACOVNÍHO MÍSTA V SOULADU S TP 66, SCHÉMA C/3



CELKOVÝ VÝPIS PROVIZORNÍHO DOPRAVNÍHO ZNAČENÍ




B.8

Generální projektant:



PRODIN A.S.  
K VÁPENCE 2745  
530 02 PARDUBICE

WWW.PRODIN.CZ  
DIČ: CZ25292161  
IČO: 25292161

Zpracovatel dílčí části dokumentace:			Souřadnicový systém S-JTSK, Výškový systém Bpv	
Vypracoval: Ing. Daniel Gabriel	Zodp. projektant: Ing. Petr Burda	Kontroloval: Ing. Michal Hornýš		
Kraj: Jihomoravský	Traťový úsek/Obec: Žabčice			
Investor Správa železnic, stavební správa východ			PRODIN A.S. K VÁPENCE 2745 DIČ: CZ25292161 530 02 PARDUBICE IČO: 25292161	
Akce:  Zřízení bezbariérového přístupu na nástupiště v zastávce Žabčice			Formát 3 A4	
			Datum 01/2021	
			Účel DUSP+PDPS	
			Č. zakázky 3110-19-086	
			Změna	Č. kopie
SO 400 Zastávka Žabčice - provizorní přechod přes trať			Měřítko 1:500	
			Část dokumentace	Č. přílohy
Obsah výkresu:  SITUACE - DOPRAVNÍ ZNAČENÍ			B.8.2.	2